

VALPAINT TUNISIE S.A.  
Zone Industrielle Zaghouan  
1100 ZAGHOUAN - TUNISIE  
Tel. +216 71 751 223 / +216 72 681 051  
Fax +216 71 751 344 / +216 72 681 071  
E-mail: valpaint.tunisie@valpaint.com.tn

VALPAINT MAROC S.A.R.L  
Rue Kaied El Achtar, 7  
20100 MAARIF CASABLANCA - MAROC  
Tel. +212 5 22 25 10 24  
Fax +212 5 22 23 19 65

2° Stabilimento  
Rue Des Entrepreneurs, 43  
2035 CHARGUIA 2 - TUNISIE  
Tel. +216 71 940134 / +216 71 940136  
Fax +216 71 940138  
E-mail: valpaint.tunisie@valpaint.com.tn

VALPAINT ESPANA S.L.  
Calle Magdalenes, 25 3°  
08002 BARCELONA - ESPAÑA  
Tel. +34 93 6382645  
Fax +34 93 6382735  
E-mail: info@valpaint.es

VALPAINT DESIGN D.O.O.  
Džemala Bijedića, 281  
71000 SARAJEVO - BiH  
Tel. +387 33 626134 / +387 33 761116  
Fax +387 33 761115  
E-mail: valpaint@bih.net.ba

Altro Punto Vendita:  
V Proleterske Brigade, 255  
81000 PODGORICA - MONTENEGRO  
Tel./Fax +382 20 656938  
E-mail: info@valpaint-design.com

Altro Punto Vendita:  
TC Solidum-Škorpikova, 11  
10090 ZAGREB - CROATIA  
Tel./Fax. +385 1 3794918  
E-mail: info@valpaint-design.hr

VALPAINT ALGERIE S.A.R.L.  
Route de Setif, 9  
06000 BEJAIA - ALGERIE  
Tel./Fax:+213 34 22 52 91



07/14



VALPAINT  
VALPAINT  
VALPAINT




VALPAINT  
VALPAINT  
VALPAINT



VALPAINT S.p.A.

Via dell'Industria, 80 - 60020 POLVERIGI (AN) ITALY - Tel. +39 071 906383 (r.a.) - Fax +39 071 906384 www.valpaint.it - E-mail: info@valpaint.it  
AZIENDA CERTIFICATA ISO 9001:2008 ED ISO 14001:2004





*Il nostro lavoro è una questione di dosaggi ed equilibri, uno spazio di Ricerca e Creatività,  
con l' Esperienza del passato, le Certezze del presente proiettate al Futuro.*

*Stefano Saiti*



**I** VALPAINT è una delle aziende leader nella produzione di pitture e rivestimenti e per la decorazione di interni ed esterni. Fondata nel 1988 dal Sig. Sarti Ferdinando è considerata una delle aziende italiane più avanzate dal punto di vista tecnologico grazie all'attività dei propri laboratori che si avvalgono della collaborazione di esperti chimici e tecnici. L'azienda realizza prodotti altamente qualitativi ed innovativi sempre nel pieno rispetto dell'ambiente. L'attuale gamma di produzione include pitture e rivestimenti multicolori, pitture all'acqua con particolari effetti di colore, stucchi e rivestimenti a base di minerali per la realizzazione di effetti anticati e numerosi altri articoli tra cui citiamo la linea Pictus composta dai simpatici Stencils. La VALPAINT è presente sul mercato



italiano attraverso una dettagliata rete di vendita e sui mercati internazionali con distributori ed anche con proprie filiali gestite da personale altamente specializzato. La politica aziendale è diretta soprattutto a soddisfare le esigenze della clientela con prodotti nuovi e funzionali che consentano una perfetta integrazione tra produttore e consumatore. A tal fine i ns. servizi sono spesso a disposizione del cliente con cui si collabora alla ricerca di soluzioni mirate ed ottimali. Oggi la VALPAINT S.R.L. è diventata VALPAINT S.p.A.

**GB** VALPAINT is one of the leader Italian firms in the decoration paints and coatings market. VALPAINT was founded in 1988 by its Manager Director Ferdinando Sarti and it is considered one of the most advanced Italian firm on a technological level thanks to its modern laboratories which rely on a useful collaboration of expert chemists and technicians who turn out avant-garde paints and varnishes. VALPAINT realizes striking innovative paints with the highest levels of quality always respecting the environment. The present production range includes multicolours paints and coatings, water-based paints and coatings for the realization of antique effects and many other items such as Pictus range composed of nice Stencils. VALPAINT is present on the Italian market through a detailed commercial selling net and on international markets with its distributors and its own branches managed with a specialised staff. The commercial policy is aimed above all to meet VALPAINT customers needs with new, innovative and functional products which allow a perfect collaboration between the producer and the consumer. At this purpose our services are often to our clients disposal to collaborate through aimed and successful solutions. Now VALPAINT S.R.L. was being VALPAINT S.p.A.

**F** La VALPAINT est une des sociétés leader dans la production des peintures et des revêtements pour l'extérieur soit pour l'intérieur. Créée dans le 1988 par Monsieur Ferdinando Sarti la VALPAINT est considérée une des entreprises italiennes plus avancées du point de vue technologique grâce à l'activité de ses laboratoires qui se servent de la collaboration des experts en chimie et des techniciens. La VALPAINT réalise des produits hautement qualitatifs et innovatifs et dans le même temps elle respecte toujours l'environnement. La gamme actuelle de production comprend des peintures multicolores, des revêtements, des peintures à l'eau avec des effets de couleur, de stuc, et de revêtement à base de minéraux pour la réalisation des effets anciens et beaucoup d'autres articles comme la ligne Stencil Pictus qui présente des frises jolies et modernes. La VALPAINT se présente dans le marché italien à travers un réseau commercial détaillé de vente et sur le marché international avec des distributeurs et des filiales gérées par un personnel très qualifié. La politique de l'entreprise est directe surtout à satisfaire les exigences de la clientèle avec des produits neufs et fonctionnels qui permettent une parfaite intégration entre le producteur et le consommateur. Nos services sont donc toujours à disposition du client avec lequel nous cherchons de collaborer et de rechercher des solutions étudiées et optimales. Aujourd'hui VALPAINT S.R.L. a été transformé en VALPAINT S.p.A.



**E** VALPAINT es una de las empresas líderes en la producción de pinturas y revestimientos para la decoración de interiores y exteriores. Fundada en 1988 por D. Ferdinando Sarti está considerada una de las empresas italianas más avanzadas desde el punto de vista tecnológico gracias a la actividad del propio laboratorio que se nutre de la colaboración de expertos químicos y técnicos. La empresa realiza productos muy novedosos y de altísima calidad siempre desde el respeto al medio ambiente. La actual gama de productos incluye pinturas y revestimientos multicolores, pinturas al agua con particulares efectos de color, estucos y revestimientos minerales para la realización de los clásicos efectos "antico" y otros numerosos artículos de los que destacamos la línea Pictus compuesta por simpáticos Stencils. VALPAINT está presente sobre el mercado italiano a través de una extensa red de ventas y sobre los mercados internacionales con distribuidores y también con sus propias filiales, gestionadas por personal altamente especializado. La política empresarial está dirigida sobretodo a satisfacer las exigencias de la clientela con productos nuevos y funcionales que permitan una perfecta integración entre productor y consumidor. A tal fin nuestros servicios están puestos a disposición del cliente con quien se colabora en la búsqueda de soluciones óptimas e idóneas. Hoy VALPAINT S.R.L. se ha convertido en VALPAINT S.p.A.

**I** N.B. Gli effetti decorativi riprodotti in questo catalogo sono puramente indicativi e non sono attendibili per eventuali ordinazioni. Per avere ulteriori informazioni sui nostri prodotti, i colori, le caratteristiche tecniche e le modalità di applicazione, vi preghiamo di consultare il relativo catalogo.

**GB** N.B. The decorative effects presented in this catalogue are only an indication of possible results but they cannot be guaranteed, when sending orders. If you want more information about the products and their characteristics, colors and application systems, please consult the catalogue for each product.

**F** N.B. Les effets décoratifs présentés dans ce catalogue ne peuvent pas être assurés pour éventuelles commandes. Pour avoir d'ultérieures informations sur nos produits, leur couleurs, caractéristiques techniques et leur application nous vous conseillons de faire toujours référence au catalogue relatif à chaque produit.

**E** N.B. Los efectos decorativos de este catalogo son puramente indicativos y no se atienden por eventuales ordenes. Para solicitar información de nuestros productos, colores, características técnicas y la forma de aplicación, rogamos que consulten el correspondiente catalogo.

**D** N.B. Bei den in diesem Katalog veranschaulichten Dekoreffekten handelt es sich um Richtwerte, die bei einer eventuellen Auftragserteilung nicht bindend sind. Bitte ziehen Sie für weitere Informationen hinsichtlich unserer Produkte, der Farben, der technischen Eigenschaften und der Anwendungsmodalitäten den entsprechenden Katalog zu Rate.

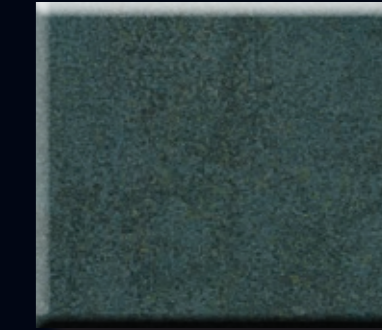
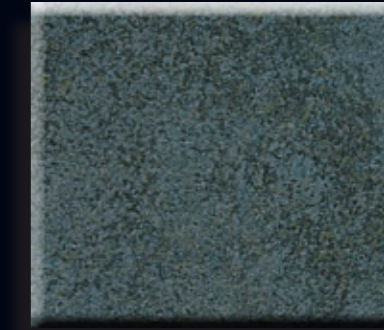
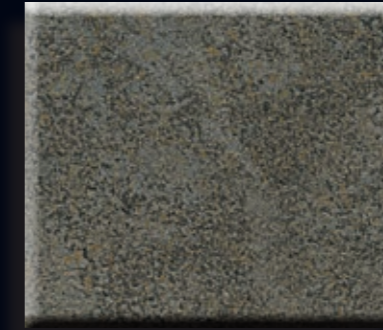


Artecò 1	.....	Pag. 19
Artecò 7	.....	Pag. 21
Klondike	.....	Pag. 5
Klondike Light	.....	Pag. 7
Magic Light	.....	Pag. 17
Meteore 8	.....	Pag. 13
Millicolor ECO	.....	Pag. 31
Polistof	.....	Pag. 23
Rococò	.....	Pag. 35
SABULA 2 ALL'ACQUA	.....	Pag. 29
Sabulador	.....	Pag. 9
Sabulador Soft	.....	Pag. 11
STAR	.....	Pag. 33
Valrenna	.....	Pag. 25
Valsetin	.....	Pag. 15
Valpaint Linea accessori	.....	Pag. 37
Velidor Fine	.....	Pag. 27
Pictus	.....	Pag. 41

# Klondike®



**I** E' una pittura all'acqua per interno ed esterno tipicamente moderna e raffinata. Applicabile su svariati supporti, KLONDIKE permette di realizzare habitat estremamente attuali con performance di colori e sfumature uniche. Le superfici decorate imprigionano preziosi frammenti metallici forgiati nella pittura che li incorpora mentre ne esalta gli effetti dorati, argentati ed ossidati. Il risultato ottenuto è perfetto: ambienti incorniciati da pareti metalliche che diventano autentici spazi contemporanei. Il KLONDIKE è un prodotto di elevata qualità in quanto traspirante, lavabile e sopravverniciabile con qualsiasi pittura all'acqua.



**GB** This is a typically modern and elegant water-based paint for indoor and outdoor use. KLONDIKE can be applied to a wide range of surfaces; thanks to its unique colours and shades, it may be used to create extremely on-trend living environments. The decorated surfaces capture the precious forged metal fragments incorporated in the paint, enhancing its gold, silver and oxidised effects. This achieves the perfect result: rooms are framed by metallic walls and become truly contemporary spaces. KLONDIKE is a high-quality product as it is breathable, washable and may also be painted over with any other water-based paint.

**F** Peinture à l'eau pour intérieur et extérieur particulièrement moderne et raffinée. Applicable sur plusieurs types de supports, KLONDIKE permet de réaliser des habitations extrêmement actuelles avec des performances de couleurs et des nuances absolument uniques. Les surfaces décorées emprisonnent de précieux fragments métalliques, partie intégrante de la peinture qui les englobe, qui exaltent leurs effets dorés, argentés ou oxydés. Le résultat obtenu est parfait: les pièces, encadrées de parois métalliques, se transforment en de véritables espaces contemporains. KLONDIKE est un produit de toute première qualité, transpirant, résistant au lavage et pouvant être repeint avec tout type de peinture à l'eau.

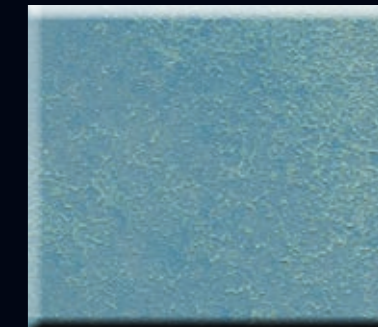
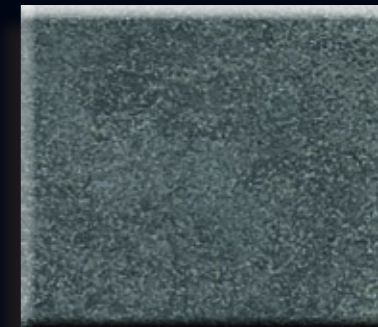
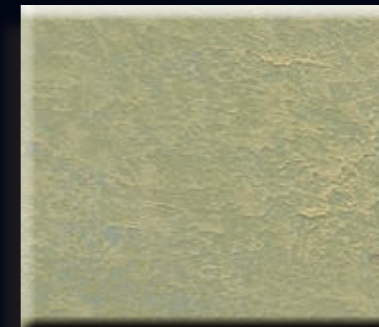
**E** Es una pintura al agua para interior y exterior, moderna y refinada. Aplicable sobre variados soportes, KLONDIKE permite crear ambientes extremadamente actuales con puesta en escena de colores y difuminados únicos. Las superficies decoradas, conteniendo preciosos fragmentos metálicos forjados en la pintura que los incorpora mientras exalta los efectos dorados, plateados y oxidados. El resultado obtenido es perfecto: ambientes enmarcados de paredes metálicas que se convierten en auténticos espacios contemporáneos. KLONDIKE es un producto de elevada calidad en cuanto es transpirante, lavable y repintable con cualquier pintura al agua.

**D** Es handelt sich bei diesem Produkt um eine typisch moderne und stilvolle Farbe auf Wasserbasis für den Innen- und Außenbereich. KLONDIKE kann auf den unterschiedlichsten Materialien aufgebracht werden und eignet sich perfekt für sehr aktuelle Gestaltungen mit einzigartigen Farben und Nuancen. Auf den mit diesen Farben dekorierten Oberflächen glitzern wunderschöne Metallfragmente, die die Gold-, Silber- und Oxydeffekte der Farbe noch zusätzlich unterstreichen. Das Ergebnis ist schlicht perfekt: Räume mit metallenen Wänden, die zu einem absolut zeitgenössischen Ambiente werden. KLONDIKE ist ein hochwertiges Produkt, denn es ist atmungsaktiv und abwaschbar und kann mit jeder Farbe auf Wasserbasis überstrichen werden.

# Klondike®

## Light

**I** E' una pittura all'acqua per interno tipicamente moderna e raffinata. Applicabile su svariati supporti, KLONDIKE LIGHT permette di realizzare habitat estremamente attuali con performance di colori e sfumature uniche. Le superfici decorate imprigionano preziosi frammenti metallici forgiati nella pittura che li incorpora mentre ne esalta gli effetti dorati, argentati ma allo stesso tempo vellutati. Il risultato ottenuto è perfetto: ambienti incorniciati da pareti metalliche che diventano autentici spazi contemporanei.



**GB** This is a typically modern and elegant water-based paint for indoor use. KLONDIKE LIGHT can be applied to a wide range of surfaces; thanks to its unique colours and shades, it may be used to create extremely on-trend living environments. The decorated surfaces capture the precious forged metal fragments incorporated in the paint, enhancing its velvety gold and silver effects. This achieves the perfect result: rooms are framed by metallic walls and become truly contemporary spaces.

**F** Peinture à l'eau pour intérieur particulièrement moderne et raffinée. Applicable sur plusieurs types de supports, KLONDIKE LIGHT permet de réaliser des habitations extrêmement actuelles avec des performances de couleurs et des nuances absolument uniques. Les surfaces décorées emprisonnent de précieux fragments métalliques, partie intégrante de la peinture qui les englobe, qui exaltent leurs effets dorés, argentés mais aussi veloutés. Le résultat obtenu est parfait: les pièces, encadrées de parois métalliques, se transforment en de véritables espaces contemporains.

**E** Es una pintura al agua para interiores típicamente moderna y refinada. Se puede aplicar a diferentes superficies, KLONDIKE LIGHT permite realizar hábitats muy actuales con performance de colores y matices únicos. Las superficies pintadas encierran hermosos fragmentos metálicos forjados en la pintura que los incorpora mientras exalta los efectos dorados y plateados pero al mismo tiempo aterciopelados. El resultado alcanzado es perfecto: ambientes enmarcados por paredes metálicas que se convierten en verdaderos espacios contemporáneos.

**D** Es handelt sich bei diesem Produkt um eine typisch moderne und stilvolle Farbe auf Wasserbasis für den Innenbereich. KLONDIKE LIGHT kann auf den unterschiedlichsten Materialien aufgebracht werden und eignet sich perfekt für sehr aktuelle Gestaltungen mit einzigartigen Farben und Nuancen. Auf den mit diesen Farben dekorierten Oberflächen glitzern wunderschöne Metallfragmente, die die Gold-, Silber- und Samteffekte der Farbe noch zusätzlich unterstreichen. Das Ergebnis ist schlicht perfekt: Räume mit metallenen Wänden, die zu einem absolut zeitgenössischen Ambiente werden. KLONDIKE LIGHT ist ein hochwertiges Produkt, denn es ist atmungsaktiv und abwaschbar und kann mit jeder Farbe auf Wasserbasis überstrichen werden.



# Sabulador

**I** E' una pittura all'acqua per interni dotata di particolari e luminescenti riflessi di sabbia. Grazie alla facile applicazione, SABULADOR permette di creare ambienti unici e raffinati. Il SABULADOR è un prodotto di elevata qualità in quanto traspirante, lavabile e sopravverniciabile con qualsiasi pittura all'acqua.



**GB** This is a water-based paint for interiors, which features special luminescent sandy reflections. Because it is so easy to apply, SABULADOR can be used to create unique and elegant environments. SABULADOR is a high-quality product as it is breathable, washable and may also be painted over with any other water-based paint.

**F** C'est une peinture à l'eau pour intérieurs produisant des reflets de sable très origin aux et très lumineux. Grâce à son application facile, SABULADOR transforme les pièces en des lieux raffinés et uniques. SABULADOR est un produit de toute première qualité, transpirant, résistant au lavage et pouvant être repeint avec tout type de peinture à l'eau.

**E** Es una pintura al agua para interior dotada de particulares y luminescentes reflejos de arena. Gracias a su fácil aplicación, SABULADOR permite crear ambientes únicos y refinados. SABULADOR es un producto de elevada calidad en cuanto es traspirante, lavable y repintable con cualquier pintura al agua.

**D** Es handelt sich hierbei um eine Farbe auf Wasserbasis für den Innenbereich, die sich durch ihre besonderen strahlenden Sandreflexe auszeichnet. Dank des leichten Auftrags lässt sich mit SABULADOR ein einzigartiges und stilvolles Ambiente schaffen. SABULADOR ist ein hochwertiges Produkt, denn es ist atmungsaktiv und abwaschbar und kann mit jeder Farbe auf Wasserbasis überstrichen werden.



# Sabulador

**I** Ammaliante pittura in movimento la cui bellezza irregolare incanta. E' una pittura all'acqua per interni dotata di esclusivi e luminosi riflessi di sabbia. Con SABULADOR SOFT si possono creare ambienti esclusivi ed eleganti, in stile moderno e classico ma sempre in linea con le nuove tendenze decorative. Il SABULADOR SOFT è una pittura di notevole qualità in quanto traspirante, lavabile e soprapverniciabile con qualsiasi pittura all'acqua.



**GB** A captivatingly beautiful paint used to create unusual and enchanting "movement". It is a water-based paint for interiors, featuring exclusive luminous sandy reflections. SABULADOR SOFT can be used to create exclusive and elegant environments in line with new decorative trends, regardless of whether the overall style is modern or classic. SABULADOR SOFT is a very high-quality paint as it is breathable, washable and may be painted over with any other water-based paint.

**F** Fascinante peinture empreinte de mouvement dont la beauté irrégulière séduit. C'est une peinture à l'eau pour intérieurs produisant de très originaux reflets de sable particulièrement lumineux. Grâce à SABULADOR SOFT les pièces acquièrent un cachet exclusif et élégant, au style moderne ou classique mais toujours en ligne avec les dernières tendances déco. SABULADOR SOFT est une peinture de toute première qualité, il est respirant, résistant au lavage et peut être repeint avec tout type de peinture à l'eau.

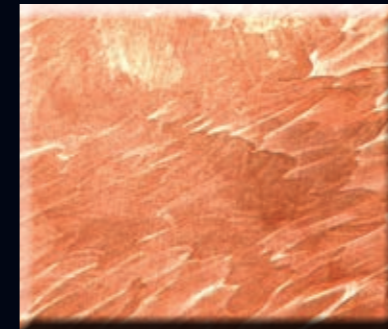
**E** Deslumbrante pintura dinámica e irregular de fascinante belleza. Es una pintura al agua para interiores dotada de especiales y luminiscentes reflejos de arena. Con SABULADOR SOFT se pueden crear ambientes exclusivos y elegantes, de estilo moderno o clásico, pero siempre en línea con las nuevas tendencias en materia de decoración. SABULADOR SOFT es un producto de gran calidad ya que es transpirante, lavable y puede pintarse encima con cualquier pintura al agua.

**D** Verführerische Farbe in Bewegung, deren unregelmäßige Schönheit verzaubert. Es handelt sich hierbei um eine Farbe auf Wasserbasis für den Innenbereich, die sich durch ihre exklusiven und strahlenden Sandreflexe auszeichnet. Mit SABULADOR SOFT lassen sich exklusive und elegante, moderne und klassische Räume kreieren, immer jedoch gemäß der aktuellen Dekortendenzen. SABULADOR SOFT ist ein hochwertiges Produkt, denn es ist atmungsaktiv und abwaschbar und kann mit jeder Farbe auf Wasserbasis überstrichen werden.



# Meteore®

**I** E' un rivestimento materico per interno estremamente corposo e versatile. E' ideale per realizzare effetti moderni e contemporanei, ma al tempo stesso ricchi di sfumature metalliche e perlacce. Per chi ama l'essenza della sostanza!



**GB** An extremely dense and versatile textured coating for interiors. It is ideal product for creating modern and contemporary effects, yet richly endowed with metallic and pearlescent shades. For people who love the essence of things!

**F** Il s'agit d'un revêtement pour intérieur à l'aspect matérique, ayant beaucoup de corps et extrêmement polyvalent. Idéal pour réaliser des effets modernes et contemporains, fascinant grâce à ses touches métalliques et nacrées. Pour ceux qui aiment l'essence de la substance!

**E** Es un revestimiento material para interiores altamente denso y versátil. Es ideal para realizar efectos modernos y contemporáneos, pero al mismo tiempo presenta variados matices metálicos y perlados. ¡Para quien ama la esencia de la sustancia!

**D** Plastische Beschichtung für einen gehaltvollen und flexiblen Innenbereich. Ideal für die Erstellung moderner und zeitgenössischer Effekte, die gleichzeitig auch reich an metallischen und perlmuttartigen Nuancen sind. Für alle, die die Essenz der Substanz lieben!

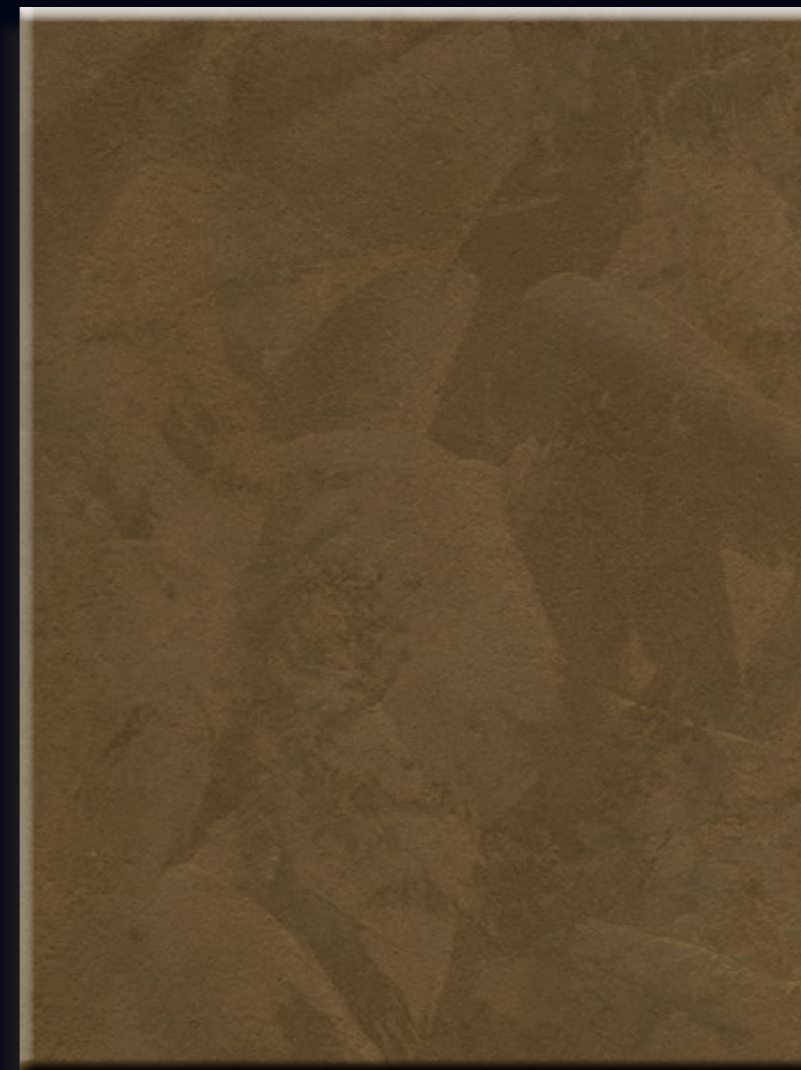
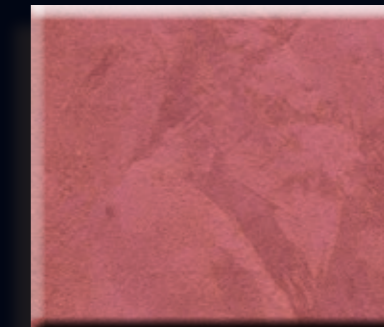




# Valsetin®



**I** VALSETIN personalizza gli ambienti e conferisce un'espressione distinta: ogni decorazione avrà una sua vita in una magia di raffinati colori. La preziosità della seta ed il gusto del colore si combinano felicemente in VALSETIN, pittura all'acqua per interno elegante e raffinata. Con VALSETIN si possono creare ambienti unici ed raffinati, in stile moderno o classico ma sempre in linea con le nuove tendenze decorative.



**GB** VALSETIN customises rooms and gives them a distinctive look: every decorative effect comes to life in a spellbinding array of elegant colours. Precious silk effects and tasteful colours are harmoniously combined in VALSETIN, an elegant and stylish water-based paint for indoor application. VALSETIN can be used to create unique and refined environments in line with new decorative trends, regardless of whether the overall style is modern or classic.

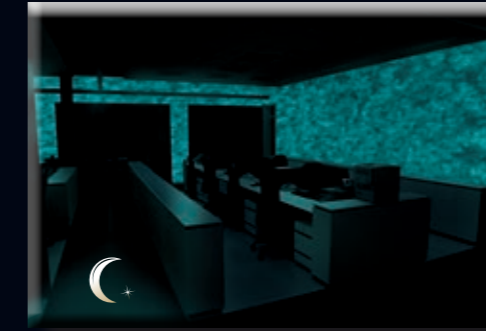
**F** VALSETIN apporte une touche de personnalité et de distinction à l'environnement: chaque décoration prend vie dans une magie de couleurs raffinées. Le raffinement précieux de la soie et le goût de la couleur se combinent admirablement dans VALSETIN, peinture à l'eau pour intérieur, élégante et raffinée. Grâce à VALSETIN les pièces acquièrent un cachet exclusif et raffiné, au style moderne ou classique mais toujours en ligne avec les dernières tendances déco.

**E** VALSETIN personaliza los ambientes dándoles una expresión diferente: La pintura tendrá una vida propia con una magia de refinados colores. La refinación de la seda y el gusto del color se combinan en VALSETIN, pintura al agua para interiores, elegante y refinada. Con VALSETIN se pueden crear ambientes exclusivos y refinados, de estilo moderno o clásico, pero siempre en línea con las nuevas tendencias en materia de pinturas.

**D** Mit VALSETIN erhalten Ihre Wohnräume eine ganz persönliche und einzigartige Ausstrahlung: jede Dekoration erstrahlt in der Magie edler Farben. VALSETIN ist eine wasserlösliche Farbe für elegante und edle Innendekore: kostbare Seide in geschmackvollen Farben. Mit VALSETIN lassen sich exklusive und elegante, moderne und klassische Räume kreieren, die den aktuellsten Tendenzen entsprechen.

# Magic Light®

**I** MAGIC LIGHT è una pittura trasparente all'acqua per interno, che assorbe la luce naturale ed artificiale per poi restituirla al completo buio. Proprio per questo, illuminando per almeno 5 minuti un ambiente decorato con MAGIC LIGHT e spegnendo successivamente la luce, le pareti trattate si rillumineranno progressivamente per poi stabilizzarsi dopo qualche minuto. La luminescenza può durare 6 - 8 ore a seconda della quantità di luce assorbita e dell'intensità del buio, riducendosi gradualmente nel corso di tale tempo.



**GB** MAGIC LIGHT is a transparent water-based paint for indoor use that absorbs both natural and artificial light before returning it in complete darkness. This is precisely why, by lighting a room decorated with MAGIC LIGHT for 5 minutes, when the lights is then switched off, the treated walls will gradually light up again before stabilising a few minutes later. Luminescence may last from 6 to 8 hours, depending on the quantity of light absorbed and the intensity of the darkness, reducing gradually over this time.

**F** MAGIC LIGHT est une peinture transparente à l'eau pour intérieur. Elle absorbe la lumière naturelle et artificielle qu'elle restitue ensuite dans l'obscurité totale. Voilà pourquoi, en éclairant pendant 5 minutes une pièce décorée avec MAGIC LIGHT et en éteignant ensuite la lumière, les murs traités s'illumineront progressivement pour se stabiliser au bout de quelques minutes. La luminescence peut durer de 6 à 8 heures selon la quantité de lumière absorbée et selon l'intensité de l'obscurité, elle s'atténue progressivement au fur et à mesure que le temps passe.

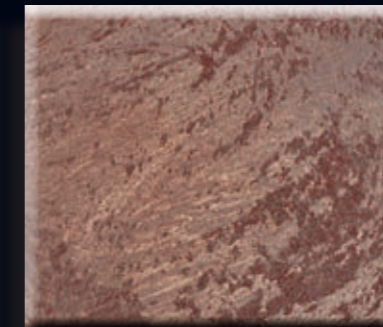
**E** MAGIC LIGHT es una pintura al agua transparente, para interiores, que absorbe la luz natural y artificial para luego devolverla en la oscuridad completa. Es por ello que iluminando durante por lo menos 5 minutos un ambiente pintado con MAGIC LIGHT y apagando posteriormente la luz, las paredes tratadas se iluminarán progresivamente para luego estabilizarse pasados algunos minutos. La luminescencia puede durar entre 6 y 8 horas dependiendo de la cantidad de luz absorbida y de la intensidad de la oscuridad, reduciéndose de forma gradual a medida que pasa el tiempo.

**D** MAGIC LIGHT ist eine transparente Farbe auf Wasserbasis für den Innenbereich, die das natürliche und künstliche Licht absorbiert und dann bei kompletter Dunkelheit wieder abgibt. Wird also der mit MAGIC LIGHT behandelte Raum mindestens 5 Minuten lang beleuchtet und dann das Licht ausgeschaltet, erhellen sich die behandelten Wände progressiv und stabilisieren sich nach einigen Minuten. Die Lumineszenz hält 6 - 8 Stunden an, je nach absorbiertes Lichtmenge und Intensität der Dunkelheit und lässt im Laufe dieses Zeitraums schrittweise nach.



# Artecò<sup>®</sup> 1

**I** Pittura all'acqua a base di calce dotata di particolari effetti anti-chizzati che richiama le decorazioni delle case rurali dell'Italia Rinascimentale. L'ARTECO' 1 si può applicare su svariati supporti come muri in cemento, intonaco, gesso, cartongesso, legno, ferro, PVC e leghe leggere previo adeguato trattamento. Applicare due mani a copertura dello speciale fondo PRIMART 500 all'acqua di colore bianco per Interno e PRIMER 400 sempre di colore bianco per Esterno. Sono proprio questi fondi speciali all'acqua che permettono all'applicatore di ottenere, con l'ARTECO' 1, gli effetti antichizzanti e stabili nel tempo.



**GB** Water-based polistof paint. This is a water and lime-based paint which can be used to create special antique effects, calling to mind the type of decoration seen in the country residences of Renaissance Italy. ARTECO' 1 can be applied to many types of surface, such as walls in cement, plaster, plaster of Paris, plasterboard, wood, iron, PVC and light alloys after a suitable treatment has been applied.

**F** Peinture à l'eau. Il s'agit d'une peinture à base de chaux pour un très bel effet ancien qui rappelle les décorations des maisons rurales italiennes de la Renaissance. ARTECO' 1 peut être appliqué sur plusieurs types de supports tels que murs en ciment, enduit, plâtre, placoplâtre, bois, fer, PVC et alliages légers après traitement adéquat. Appliquer deux couches couvrantes du fond spécial blanc PRIMART 500 à l'eau pour Intérieur et de PRIMER 400 blanc pour Extérieur. Ce sont justement ces fonds spéciaux à l'eau qui permettent au peintre d'obtenir, grâce à ARTECO' 1, un effet vieilli, stable et durable.

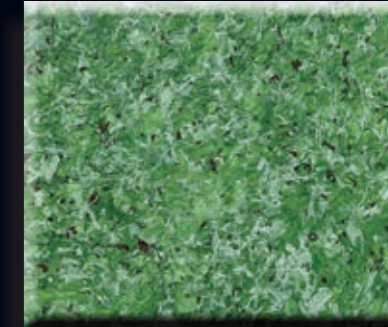
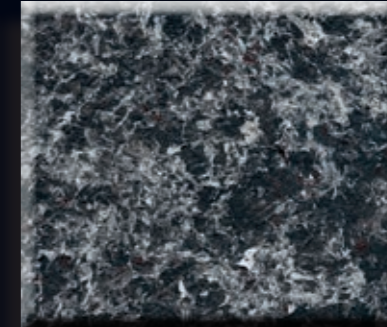
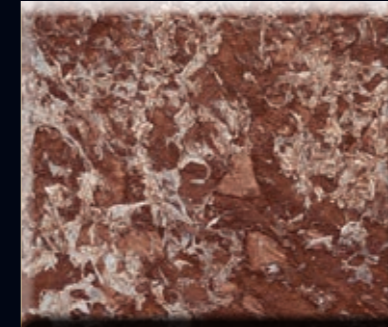
**E** Pintura all'agua. Es una pintura al agua a base de cal dotada de particulares efectos envejecidos que recrean las decoraciones de las casa rurales de la Italia Renacentista. ARTECO' 1 se puede aplicar sobre variados soportes como muros de cemento, enfoscados, yeso, cartón yeso, madera, hierro, PVC y materiales plásticos previo adecuado tratamiento. Aplicar dos manos a cubrición del especial fondo PRIMART 500 al agua de color blanco para interior y PRIMER 400 siempre de color blanco para exterior. Son propiamente estos fondos especiales al agua los que permiten al aplicador obtener, con ARTECO' 1, los efectos envejecidos estables en el tiempo.

**D** Eine wasserlösliche Wandfarbe auf Kalkbasis mit besonderen Antikeffekten, die an Dekorationen in ländlichen Häusern der italienischen Renaissance erinnern. ARTECO' 1 kann auf die unterschiedlichsten Untergründe wie Wände aus Beton, Putz, Gips, Gipskarton, Holz, Metall, PVC und Leichtmetalllegierungen nach entsprechender Vorbehandlung aufgetragen werden. Tragen Sie zwei Schichten zur Abdeckung der Spezialgrundierung PRIMART 500 auf Wasserbasis in der Farbe Weiß für den Innenbereich und PRIMART 400, ebenfalls in der Farbe Weiß, für den Außenbereich auf. Es sind gerade diese wasserlöslichen Spezialgrundierungen, mit denen der Maler mit ARTECO' 1 die über die Zeit stabilen Antikeffekte erzielt.



# Artecò<sup>®</sup> 7

**I** Pittura traspirante all'acqua, per interni, con particolari effetti decorativi di straordinaria bellezza che ricorda le abitazioni del periodo rinascimentale. Grazie alla facile applicazione, permette di rinnovare il look di appartamenti, studi, ville, e quant'altro, creando così ambienti unici e prestigiosi. Il sistema decorativo necessita dello speciale fondo PRIMART 600 sopra al quale va applicato l'ARTECO' 7, per ottenere gli effetti presentati nel catalogo.



**GB** It is an indoor water-based transpiring paint with particular beautiful decorative effects reminding mansions dating back to the Renaissance period. Thanks to its easy application, it is possible to redecorate flats, studies, villas, and any other rooms creating prestigious and unique places. The decorative system needs the special primer PRIMART 600 where ARTECO' 7 should be applied on to get the effects shown in the catalogue.

**F** Peinture transpirante à l'eau pour l'intérieur avec des effets décoratifs extraordinaires et particuliers évoquant les peintures décoratives dans les demeures de l'époque Renaissance. C'est un produit d'utilisation très facile qui permet de renouveler la décoration des bureaux, des appartements, des villas ou tout d'autres résidences en créant une unité décorative unique et prestigieuse. Pour obtenir les effets présentés dans ce catalogue, l'application d'une peinture spéciale du fond PRIMART 600 est indispensable.

**E** Pintura transpirante al agua, para interiores, con un particular efecto decorativo de extraordinaria belleza que recuerda a las casas del periodo del renacimiento. Gracias a la facil aplicación, permite renovar el look de pisos, estudios, chalet creando ambientes unicos y prestigiosos. El sistema decorativo necesita del especial fondo PRIMART 600 sobre el cual va aplicado el ARTECO' 7 para obtener los efectos presentados en el catalogo.

**D** Diese atmungsaktive Farbe auf Wasserbasis für den Innenbereich mit ihren besonders schönen Dekorationseffekten erinnert an die Wohngemächer zur Renaissancezeit. Dank des leichten Auftrags eignet sie sich gut zur Neugestaltung von Appartements, Büros, Villen und vielem mehr und schafft dabei ein einzigartiges stilvolles Ambiente. Dieses Dekorationssystem erfordert die Spezialgrundierung PRIMART 600, auf der anschließend ARTECO 7 aufgetragen wird, um die im Katalog dargestellten Effekte zu erzielen.



# Polistof®



**I** POLISTOF riveste gli ambienti di una nuova essenza ai confini tra pittura cromatica e tessuto. E' una pittura all'acqua per l'interno ad effetto estetico tessuto vellutato, tessuto jeans o tessuto shantung. POLISTOF, essendo realizzato con avanzate tecnologie, offre sicurezza, resistenza e lavabilità. Inoltre questo prodotto è stato ideato per dare nuove soluzioni di arredamento per interni, in modo da rendere gli ambienti, una volta trattati, inconfondibili per la loro raffinata eleganza



**GB** POLISTOF decorates rooms in a completely new style, blurring the line between coloured and fabric-effect paint. It is a water-based paint for indoor use and can be used to create velvet, denim or shantung fabric effects. POLISTOF, created using cutting-edge technology, is safe, durable and washable. Furthermore, this product was designed to offer new interior design solutions, bringing distinctive, stylish and elegant finishing touches to every living environment.

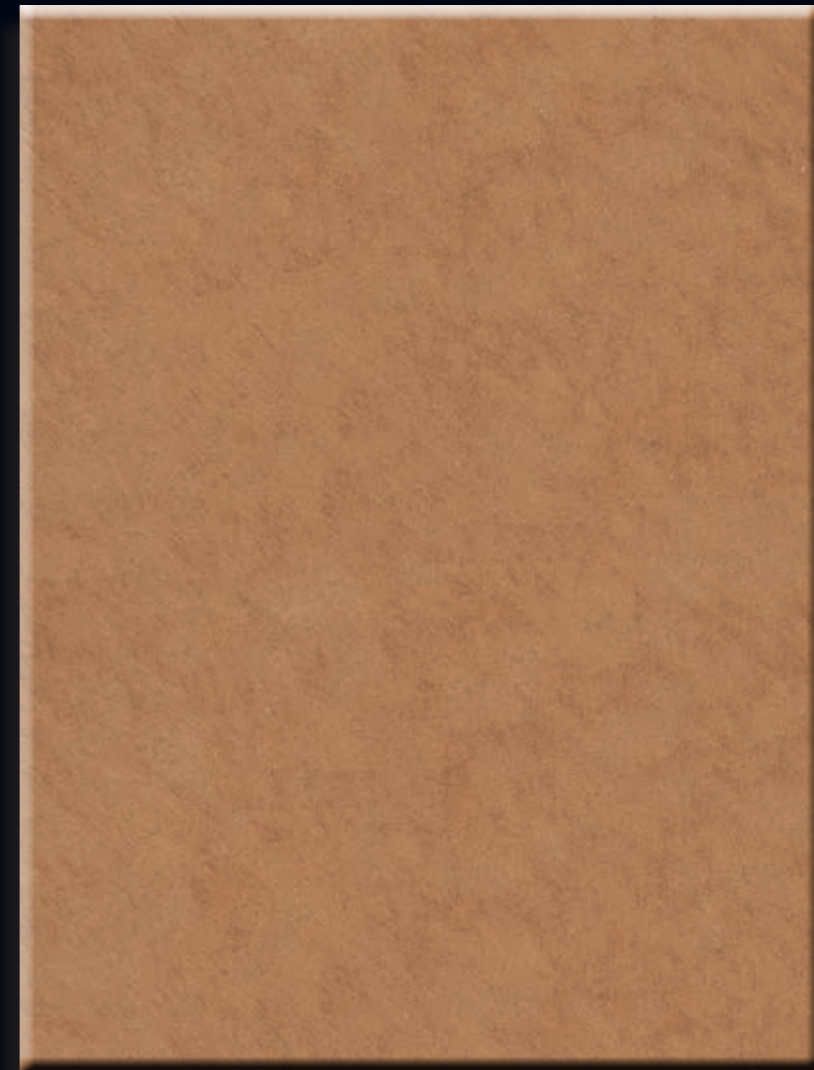
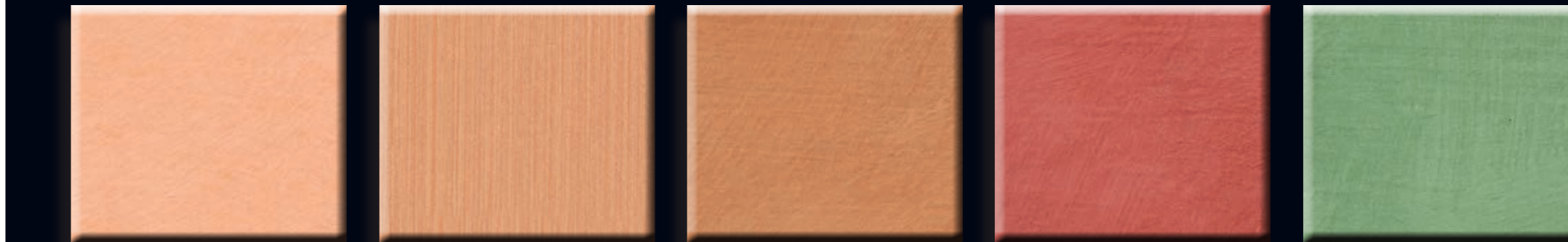
**F** POLISTOF habille les espaces d'une nouvelle essence aux confins de la peinture et du tissu. C'est une peinture à l'eau pour intérieur rappelant le velours, le jeans ou le shantung. POLISTOF est fabriqué à l'aide de technologies avancées. Il offre ainsi sécurité et résistance tout en étant lavable. Par ailleurs, ce produit a été conçu pour offrir des solutions d'aménagement pour l'intérieur de sorte à permettre aux espaces peints de se distinguer par leur élégance et leur raffinement.

**E** POLISTOF reviste los ambientes con una nueva esencia que está en el límite entre la pintura cromática y el tejido. Una pintura al agua para interiores, efecto terciopelo, jeans o shantung. Realizado con tecnologías avanzadas, POLISTOF ofrece seguridad, resistencia y lavabilidad. Ha sido creado para ofrecer nuevas soluciones de decoración interior que otorgan a los ambientes un carácter inconfundible por su elegancia refinada.

**D** POLISTOF verleiht Ihren Räumen eine neue Ausstrahlung und schafft einen fließenden Übergang zwischen Farbanstrich und Stoff. Die durch diese Innenfarbe auf Wasserbasis erzeugte optische Wirkung weist eine verblüffende Ähnlichkeit mit Samt-, Jeans- oder Shantungstoffen auf. POLISTOF wird mit fortschrittlichsten Technologien hergestellt und ist somit widerstandsfähig, abwaschbar und sicher. Dieses Produkt ist für innovative Einrichtungslösungen für Innenbereiche gedacht und schenkt Ihren Räumen raffinierte Eleganz und Unverwechselbarkeit.

# Valrenna®

**I** E' una pittura all'acqua per interni dotata di particolare morbidezza al tatto simile alla pelle di renna. Il VALRENNA è composto da pigmenti e resine speciali che permettono di realizzare effetti decorativi simili al tessuto morbido con sfumature di estrema eleganza. Inoltre può essere facilmente pulito con una spugna morbida bagnata con acqua e sapone neutro. Gli Effetti decorativi di seguito riportati si possono realizzare sia con il VALRENNA Soft che con il VALRENNA Extra Soft con la differenza che nella versione Extra Soft il VALRENNA è maggiormente morbido, più soffice al tatto e più a rilievo. Il VALRENNA si può applicare su svariati supporti come muri in cemento, intonaco, gesso, cartongesso, legno, ferro, previo adeguato trattamento.



**GB** VALRENNA is an interior water-based paint which is unusually soft to the touch, similar to buckskin. VALRENNA is made up of special resins and pigments which enable decorative effects similar to soft fabric to be achieved, with colour shades of extreme elegance. In addition, it can be easily cleaned with a soft sponge moistened with water and neutral soap. The decorative Effects described below can be achieved both with **VALRENNA Soft** and with **VALRENNA Extra Soft**, with the difference that in the Extra Soft version, VALRENNA is even softer, more yielding to the touch and in greater relief. VALRENNA can be applied to many types of surface, such as walls in cement, plaster, plaster of Paris, plasterboard and wood, after a suitable treatment has been applied.

**F** Il s'agit d'une peinture à l'eau pour intérieur particulièrement douce au toucher pour une sensation proche du daim. VALRENNA se compose de pigments et de résines spéciales qui permettent de réaliser des effets décoratifs analogues au tissu avec des motifs particulièrement élégants. Le produit se nettoie facilement à l'aide d'une éponge douce humide et d'un savon neutre. Les effets décoratifs présentés peuvent être réalisés à l'aide de **VALRENNA Soft** ou **VALRENNA Extra Soft**. La différence réside dans le fait que dans la version Extra Soft, VALRENNA est plus doux, plus soyeux au toucher et procure un meilleur relief. VALRENNA peut être appliqué sur plusieurs types de supports tels que murs en ciment, enduit, plâtre, placoplâtre, bois ou fer après traitement adéquat.

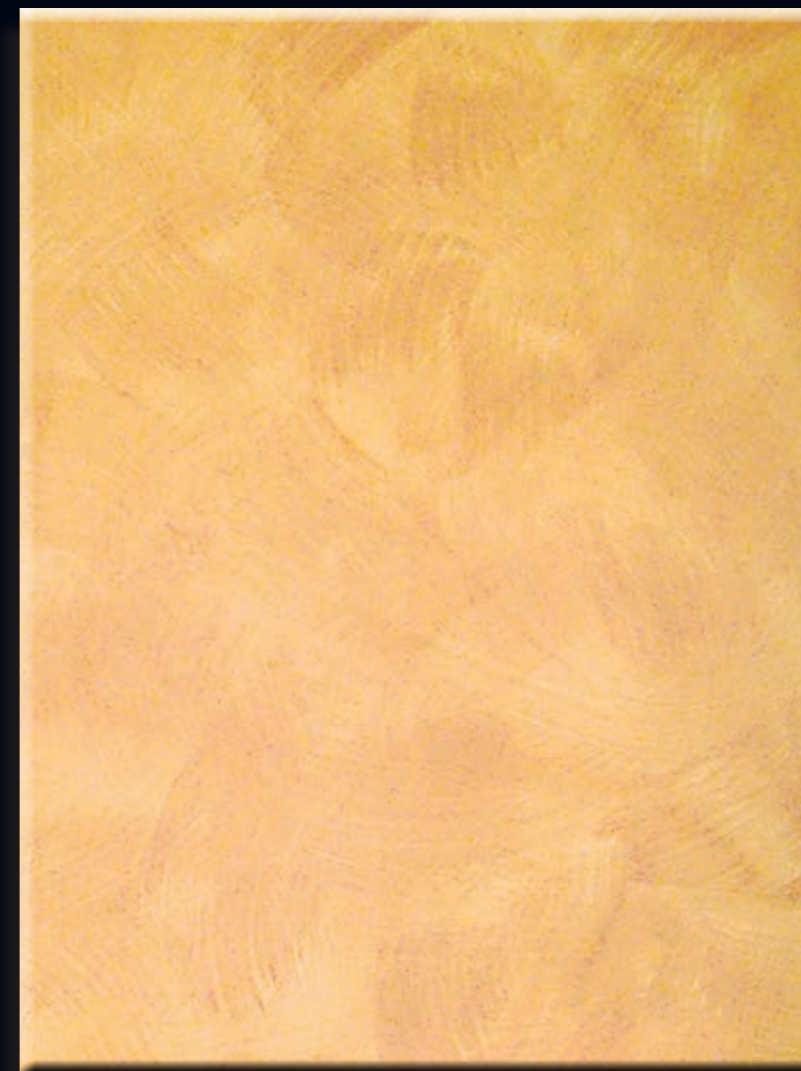
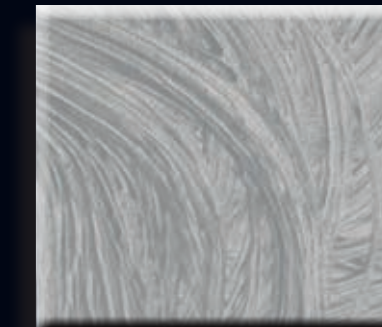
**E** Es una pintura al agua para interior dotada de especial suavidad al tacto similar a la piel de reno. VALRENNA se compone de pigmentos especiales que permiten crear efectos decorativos similares al tejido suave con matices de absoluta elegancia. Además, es fácil de limpiar con esponja suave humedecida con agua y jabón neutro. Los efectos decorativos indicados se pueden realizar tanto con **VALRENNA Soft** como con **VALRENNA Extra Soft** con la diferencia de que en la versión Extra Soft, VALRENNA es mucho más suave, delicada al tacto y con mayor relieve. VALRENNA se puede aplicar con un adecuado tratamiento previo, sobre diferentes superficies como paredes de cemento, revoque, yeso, cartón piedra, hierro y madera.

**D** Bei diesem Produkt handelt es sich um eine Farbe auf Wasserbasis für Innenbereiche. Die Farbe zeichnet sich durch ihre außerordentliche Weichheit aus, die sich nach der Aushärtung wie eine Rentierhaut anfühlt. VALRENNA besteht aus Pigmentteilchen und Spezialharzen. Damit können Sie einen Raumeffekt schaffen, der an die Eleganz weicher, nuancenreicher Stoffe erinnert. Das Produkt ist zudem waschfest: zum Reinigen der Wand einfach mit einem weichen feuchten Schwamm und etwas Neutralseife darüber wischen. Die nachstehend beschriebenen optischen Effekte lassen sich sowohl mit VALRENNA Soft als auch mit VALRENNA Extra Soft erzielen, wobei der Unterschied einfach darin besteht, dass die Version VALRENNA Extra Soft noch weicher und samtiger in der Berührung ist und daher profilierter wirkt. VALRENNA kann nach entsprechender Vorbehandlung auf die unterschiedlichsten Untergründe aufgetragen werden: Wände aus Beton, Putz, Gips, Gipsplatte, Holz oder Eisen.

# Velidor<sup>®</sup> Fine



**I** Elegante pittura semicoprente che esalta la struttura del muro. E' una velatura silossanica per la decorazione di superfici interne ed esterne. Con VELIDOR FINE si possono creare ambienti esclusivi ed anticati, in stile classico rinascimentale ma allo stesso tempo in linea con le nuove tendenze decorative. Il VELIDOR FINE è traspirante, lavabile, sopraverniciabile e di facile applicazione con svariati attrezzi (pennello, guanto, spugna, rullo...).



**GB** Elegant light paint that enhances the structure of the wall. Siloxane overglaze to decorate internal and external surfaces. VELIDOR FINE can be used to create exclusive and old-looking environments in classical Renaissance style while in line with new decorative trends. VELIDOR FINE is breathable, washable, may be painted over and is easy to apply with various tools (brush, glove, sponge, roller...).

**F** Peinture élégante semi couvrante qui met en exergue la structure du mur. Un effet voilé siloxane pour la décoration de surfaces intérieures et extérieures. Grâce à VELIDOR FINE les pièces acquièrent un cachet exclusif et patiné, évoquant le style classique des maisons de la Renaissance mais en ligne avec les dernières tendances déco. VELIDOR FINE est respirant, lavable et peut être repeint. Il est facile à appliquer en utilisant au choix pinceau, gant, éponge, rouleau...

**E** Elegante pintura semi-cubriente que exalta la estructura de la pared. Es una veladura siloxánica para la decoración de superficies internas y externas. Con VELIDOR FINE se pueden crear ambientes exclusivos y con efecto envejecido, de estilo clásico renacentista, pero al mismo tiempo en línea con las nuevas tendencias en materia de decoración. VELIDOR FINE es traspirante, lavable, de fácil aplicación utilizando distintos elementos (pincel, guante, esponja, rodillo...) y se puede pintar encima.

**D** Elegante, halbdeckende Farbe, die die Mauerstruktur verschönert. Es handelt sich um eine Siloxan-Lasur zur Verzierung von Innen- und Außenflächen. Mit VELIDOR FINE lassen sich exklusive und antike Räume im Stil der Klassik und der Renaissance kreieren, jedoch stets gemäß den aktuellen Dekor-Trends. VELIDOR FINE ist atmungsaktiv, abwaschbar, überlackierbar und mit den unterschiedlichsten Mitteln (Pinsel, Handschuh, Schwamm, Walze usw.) einfach aufzutragen.

# SABULA<sup>®</sup> 2

ALL'ACQUA

**I** Pittura all'acqua di rapida applicazione, funge da rivestimento per interni ad effetto estetico vellutato. SABULA 2, grazie all'utilizzo di avanzate tecnologie di realizzazione, garantisce sicurezza e resistenza nel tempo. Ideato appositamente per offrire soluzioni d'arredo moderne e confortevoli, riveste gli ambienti di un'essenza innovativa, rendendoli irresistibilmente inconfondibili per l'elegante raffinatezza e delicatezza, senza invaderli.



**GB** Fast-application water-based paint with velvety aesthetic effect for coating interiors. SABULA 2 is the result of advanced production technologies, which make it a safe and durable product. Specifically created for offering modern and comfortable furnishing solutions, it adds an innovative touch to environments making them irresistibly attractive for their elegant refinement and delicacy, without being pervasive.

**F** Peinture à l'eau, à application rapide, servant de revêtement pour intérieur qui rappelle le velours. Grâce à l'utilisation de technologies de réalisation pointues, SABULA 2 assure une sécurité et une résistance durables. Spécialement conçue pour des solutions déco modernes et confortables, elle habille les pièces d'une nouvelle essence pour les rendre absolument incomparables et uniques par leur élégance et leur raffinement, sans jamais excéder.

**E** Pintura al agua de aplicación rápida, funciona como revestimiento para interiores con efecto estético aterciopelado. Gracias al empleo de tecnologías de vanguardia en la fabricación, SABULA 2 garantiza seguridad y resistencia con el paso del tiempo. Ideado especialmente para ofrecer soluciones modernas y confortables, recubre los ambientes con una esencia innovadora, volviéndolos irresistiblemente inconfundibles sin invadirlos, gracias a su elegante refinación y delicadeza.

**D** Schnell aufzutragende Farbe auf Wasserbasis mit schönem Samteffekt für den Innenbereich. SABULA 2 ist dank modernster Herstellungstechnologien sicher und lange haltbar. Das Material wurde speziell entwickelt, um moderne und angenehme Einrichtungslösungen zu bieten und verleiht den Räumen eine ganz eigene, innovative Essenz. Die Räume erhalten einen unwiderstehlich unverwechselbares Flair feiner und zarter Eleganz, ohne zu sehr im Vordergrund zu stehen.



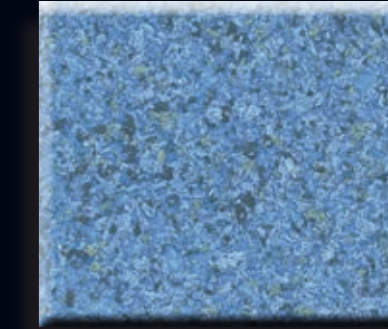
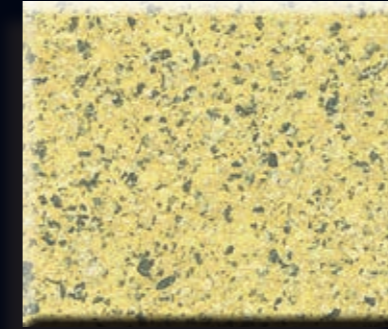




# Millicolor<sup>®</sup>

ECO

**I** Rivestimento multicolore inodore all'acqua per interno. Il MILLICOLOR ECO è particolarmente adatto per la decorazione di civili abitazioni e locali pubblici come hotel, bar, cinema, uffici, scuole, banche, ecc., donando ad essi un tocco di raffinata eleganza.



**GB** Odourless water-based polychromatic coat for indoor application. MILLICOLOR ECO is particularly suitable for decorating residential environments and public areas such as hotels, bars, cinemas, offices, schools, banks, etc., giving them a touch of stylish elegance.

**F** Revêtement polychromatique inodore à l'eau pour intérieur. MILLICOLOR ECO est parfait pour la décoration d'habitations résidentielles et de locaux publics tels que hôtels, cafés, cinémas, bureaux, écoles, banques, etc. auxquels il apporte une touche d'élégance et de raffinement.

**E** Revestimiento para interiores policromático inodoro al agua. MILLICOLOR ECO se adapta especialmente para pintar viviendas particulares y locales públicos como hoteles, bares, cines, oficinas, escuelas, bancos, etc., brindando un toque de elegancia refinada.

**D** Mehrfarbige Wandbeschichtung für Innenräume auf Wasserbasis. MILLICOLOR ECO ist perfekt für die Dekoration von Wohnräumen und öffentlichen Gebäuden wie Hotels, Bars, Kinos, Büros, Schulen, Banken etc. und verleiht ihnen Eleganz und Raffinesse.



# STAR<sup>®</sup>

**I** E' uno speciale Additivo all'acqua per interno che dona un effetto brillante grazie ai frammenti colorati che accentuano ed esaltano la luce. STAR permette di creare un'atmosfera scintillante al supporto in cui viene applicato. Difatti STAR può essere unito alle pitture decorative ma anche a smalti ed idropitture in genere per impreziosirle di luce nuova ed eleganti giochi di colore.



**GB** This special water-based additive for indoor use creates a sparkling effect, thanks to the coloured fragments which accentuate and enhance the light. STAR can be used to create a scintillating atmosphere around the surface to which it is applied. In fact, STAR can be combined not only with decorative paints, but also enamels and water-based paints in general, to enhance them with new light and colour effects.



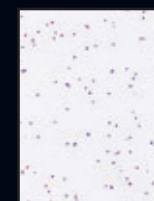
**F** Cet additif spécial à l'eau pour l'intérieur apporte un effet brillant grâce aux fragments colorés qui accentuent la lumière et la mettent en valeur. STAR confère au support sur lequel il est appliqué un aspect scintillant. STAR peut être associé à des peintures décoratives, mais aussi à des peintures à émail et à l'eau en général pour qu'elles profitent d'une brillance nouvelle et d'élégants jeux de couleur.



**E** Es un aditivo al agua especial para interiores que da un efecto brillante gracias a los fragmentos de color que acentúan y resaltan la luz. STAR permite crear una atmósfera centelleante al soporte sobre el que se aplica. En efecto, STAR se puede agregar a las pinturas decorativas pero también a esmaltes y pinturas al agua para embellecer con luz nueva y elegantes juegos de color.



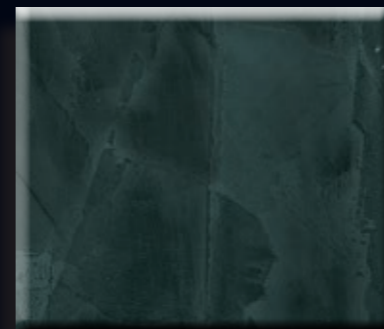
**D** Es handelt sich um einen speziellen Zusatz auf Wasserbasis für den Innenbereich, der der Farbe dank der Farbpartikel, die das Licht wunderschön unterstreichen, eine besondere Brillanz verleiht. Mit STAR kann man dem Untergrund, auf den das Produkt aufgetragen wird, eine glänzende Atmosphäre verleihen. STAR kann sowohl Dekorfarben als auch ganz allgemein Lacken und Farben auf Wasserbasis hinzugefügt werden, die nun in einem ganz neuen und eleganten Licht erstrahlen.



# Rococò®

Antico Veneziano

**I** La LINEA ROCOCO' comprende una serie di rivestimenti dotati di ottima resistenza, buona stabilità cromatica nel tempo ed elevata traspirabilità che li rendono particolarmente adatti alla decorazione di superfici di rilevante importanza artistica e storica. La LINEA ROCOCO' si compone di: STUCCO VENEZIANO, STUCCO VENEZIANO ALLA CALCE, GRASSELLO DI CALCE, MARMORINO, INTONACHINO MINERALE e PITTURA ANTICA CALCE. Tutti i prodotti della LINEA ROCOCO' sono idonei per la decorazione di interni, ad eccezione del MARMORINO, l'INTONACHINO MINERALE e la PITTURA ANTICA CALCE possono essere utilizzati anche per l'esterno. Con i prodotti della LINEA ROCOCO' si possono ottenere particolari effetti decorativi come: l'Effetto Stucco Veneziano Classico o Antico, l'Effetto Venato Marmoreo o Antico, l'Effetto Fiorato, l'Effetto Rustico, quello Liscio e tanti altri in base alla fantasia dell'applicatore.



**GB** The ROCOCO RANGE includes a series of coatings with high strength, good colour stability over time and a high level of transpiration which make them particularly suitable for decorating surfaces of significant artistic and historical importance. The ROCOCO RANGE is made up of: STUCCO VENEZIANO, STUCCO VENEZIANO ALLA CALCE, GRASSELLO DI CALCE, MARMORINO, INTONACHINO MINERALE and PITTURA ANTICA CALCE. All the products in the ROCOCO RANGE are suitable for decorating interiors. All except MARMORINO, INTONACHINO MINERALE and PITTURA ANTICA CALCE can also be used externally. Special decorative effects can be obtained using products in the ROCOCO RANGE, such as: Classic or Antique Venetian Stucco effect, Veined or Antique Marble effect, Flowered effect, Rustic effect and many others, depending on the imagination of the person applying the product.

**F** La GAMME ROCOCO' est composée d'une série de revêtements présentant une excellente résistance, une bonne stabilité chromatique et une capacité à transpirer, tant d'éléments qui en font des produits particulièrement adaptés à la peinture des surfaces importantes sur le plan artistique et historique. La GAMME ROCOCO' est composée des produits suivants: STUCCO VENEZIANO, STUCCO VENEZIANO ALLA CALCE, GRASSELLO DI CALCE, MARMORINO, INTONACHINO MINERALE et PITTURA ANTICA CALCE. Tous les produits de la GAMME ROCOCO' conviennent parfaitement à la peinture des intérieurs, à l'exception de MARMORINO, INTONACHINO MINERALE et PITTURA ANTICA CALCE qui peuvent uniquement être utilisés en extérieur. Grâce aux produits de la GAMME ROCOCO' vous obtiendrez des effets décoratifs comme l'effet Stucco Veneziano classique ou vieilli, l'effet marbré ou vieilli, l'effet fleuri, l'effet rustique, lisse et tant d'autres en fonction de la créativité du peintre.

**E** La LÍNEA ROCOCO' comprende una serie de revestimientos dotados de una resistencia óptima, buena estabilidad cromática, duradera y elevada capacidad de transpiración que la hacen idónea para pintar superficies de relevancia artística e histórica. La LÍNEA ROCOCO' se compone de: ESTUCCO VENEZIANO, ESTUCCO VENEZIANO A LA CAL, GRASSELLO DE CAL, MARMORINO, ENLUCIDO MINERAL (INTONACHINO) Y PINTURA A LA CAL. Todos los productos de la LÍNEA ROCOCO' son idóneos para el pintado de interiores, con excepción del MARMORINO, ENLUCIDO MINERAL y la PINTURA A LA CAL que también pueden emplearse para exteriores. Con los productos de la LÍNEA ROCOCO' se pueden conseguir efectos decorativos especiales tales como: El Efecto Estucco Veneciano Clásico o Antiguo, el Efecto Veteado Marmoleado o Antiguo, el Efecto Floreado, el Efecto Rústico, el Efecto Liso y muchos otros que dependen de la fantasía de quien lo aplica.

**D** Die LINIE ROCOCO' umfasst eine Reihe von Wandbelägen, die extrem widerstandsfähig sind, auch auf Dauer noch über eine gute Farbbeständigkeit verfügen und darüber hinaus atmungsaktiv sind, so dass sie sich besonders für die Dekoration von Oberflächen von großem künstlerischen und historischen Wert eignen. Die ROCOCO' LINIE besteht aus den Produkten: VENEZIANISCHER STUCC, VENEZIANISCHER STUCC AUF KALKBASIS; LÖSCHKALK; MARMOR-Anstrich, MINERALPUTZ und ANTIKE KALKFARBE. Alle Produkte der LINIE ROCOCO' sind für die Dekoration von Innenräumen geeignet und mit Ausnahme des MARMOR-Anstrichs, des MINERALPUTZES und der ANTIKEN KALKFARBE auch im Außenbereich einsetzbar. Mit den Produkten der ROCOCO' LINIE können besondere Dekorationseffekte erzielt werden, z.B.: Klassischer oder Antiker Venezianischer Stuckeffekt, Geädertes Marmor- oder Antikeffekt, Blumeneffekt, Rustikaler Effekt, der Glatteffekt und viele andere Effekte, deren Verwirklichung ganz von der Phantasie des Auftragenden abhängen.



# Valpaint®

Linea accessori



## Polistof®

PV 94 PV 95 KIT 40 COD. 43  
COD. 42 COD. 41

## Meteore®

PV 84 PV 91 PV 43

## Artecò 1

Interno ed Esterno

KIT 39 ART. 128 ART. 129 ART. 130 ART. 131 ART. 132

## Sabulador

Soft

PV 09 PV 76 PV 88 PV 89

## Valsetin®

PV 86 PV 77 PV 85 PV 31 PV 84 PV 32 PV 33 PV 34

## Valrenna®

PV 09 PV 88 PV 89



# Pictus®

